

Периферни устройства

<http://it.souprovidia.info>

1. Управление на периферните устройства

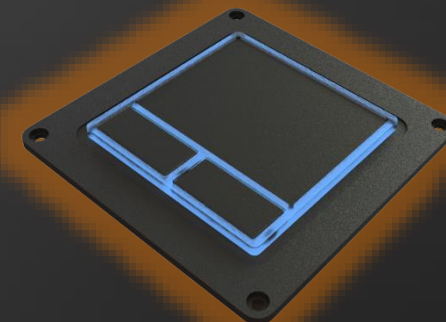
Периферните устройства осигуряват връзката между компютъра и потребителя



а) ВХОДНИ

Предават към централния процесор и оперативната памет данни

- ▶ Клавиатура
- ▶ Мишка
- ▶ Скенер
- ▶ Микрофон
- ▶ Трекбол
- ▶ Тачпад
- ▶ Джойстик
- ▶ Видеокамера



б) ИЗХОДНИ

Показват резултати от обработената информация

- ▶ Монитор
- ▶ Телевизор
- ▶ Принтер
- ▶ Тонколонки
- ▶ Слушалки
- ▶ Плотер
- ▶ Проектор



В) ЗАПОМНЯЩИ

Те са входно-изходни. За съхранение на програми и данни

- ▶ Твърд диск
- ▶ Компакт диск
- ▶ Дигитален диск (DVD)
- ▶ Blu-ray диск
- ▶ USB флаш памет
- ▶ Карта памет
- ▶ Дискета
- ▶ Преносим твърд диск



Г) КОМУНИКАЦИОННИ

Осъществяват връзка и пренос на данни между отделни компютри

- ▶ Хъб
- ▶ Суич
- ▶ Модем
- ▶ Мост
- ▶ Рутер
- ▶ Точка на достъп



2. Термини

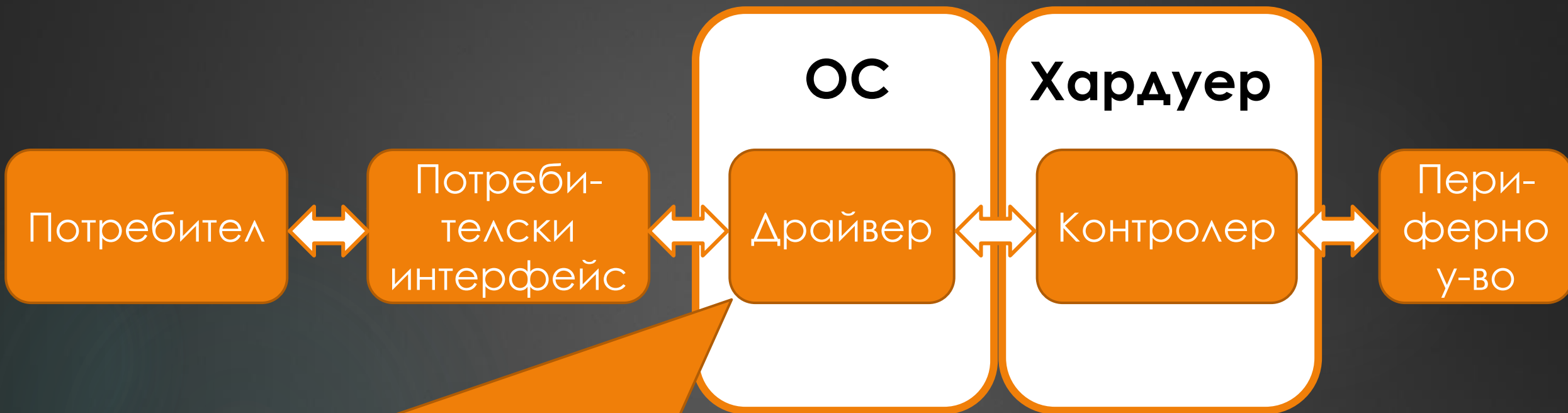
- ▶ **Стандартен интерфейс** – технология на взаимодействие и обмен на данни между ПУ и централния процесор
- ▶ **Контролер** – устройство, което извършва обмен на информация между централния процесор, оперативната памет и периферното устройство (напр. видеокарта, мрежова карта, звукова карта, ...)
- ▶ **Порт** – място на свързване на периферното устройство с компютъра

Видове портове

- ▶ Паралелен порт (LPT порт)
- ▶ Сериен порт (COM порт)
- ▶ PS/2 порт
- ▶ USB
- ▶ LAN
- ▶ FireWire
- ▶ DVI
- ▶ ESata
- ▶ HDMI
- ▶ SCSI
- ▶ VGA



3. Обща схема за управление на ПУ



Драйвери – програми, които превеждат заявките за обмен на данни на специфичния език на контролера, който управлява конкретното устройство

4. Инсталиране на периферно устройство

Технология Plug And Play

- „Постави и работи“
- Автоматично разпознаване на устройството

Инсталиране на драйвер

- В случаи, когато не могат да бъдат намерени подходящи драйвери автоматично